

1. LIMPIEZA CONDENSADOR DE AIRE:

- Desconectar la alimentación eléctrica de la máquina.
- Cerrar la válvula de entrada de agua o el grifo.
- Limpiar con ayuda de un aspirador, brocha no metálica o aire a baja presión.
- Abrir la válvula de entrada de agua o el grifo.
- Conectar la alimentación eléctrica de la máquina.

2. LIMPIEZA CONDENSADOR DE AGUA:

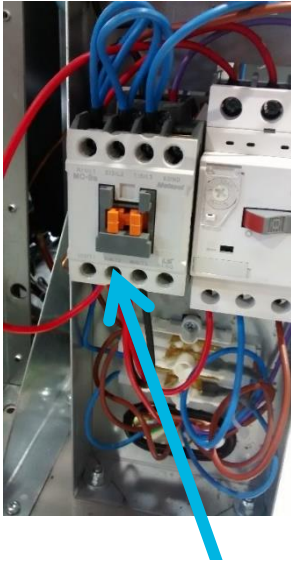
- Desconectar la alimentación eléctrica de la máquina.
- Cerrar la válvula de entrada de agua o el grifo.
- Desconectar la entrada y salida de agua del condensador.
- Preparar el producto de limpieza **Calklin** o en su defecto una solución al 50% de ácido fosfórico y agua destilada o desmineralizada.
- Hacerla circular por el condensador. La mezcla es más efectiva entre 35°C y 40°C.
- Quitar el producto del condensador y volver a conectar entrada y salida de agua.
- Abrir la válvula de entrada de agua o el grifo.
- Conectar la alimentación eléctrica de la máquina.

3. CAMBIO FILTRO DE AGUA:

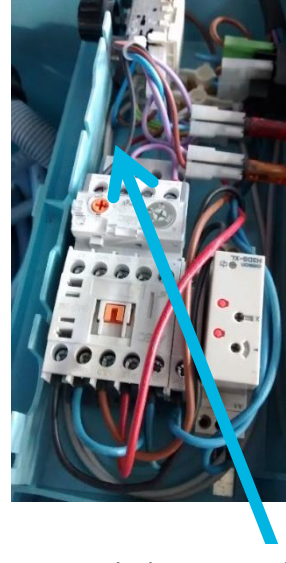
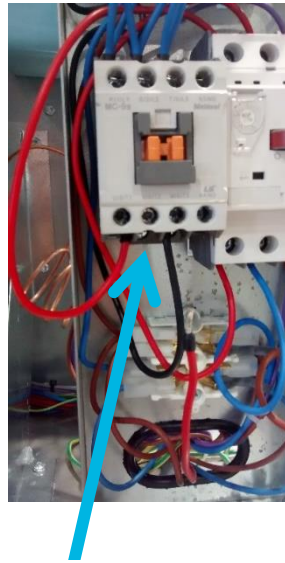
- Desconectar la alimentación eléctrica de la máquina.
- Cerrar la válvula de entrada de agua o el grifo.
- Cerrar las llaves de paso ubicadas antes y después del filtro.
- Quitar el cartucho y montar el nuevo.
- Abrir la válvula de entrada de agua o el grifo.
- Conectar la alimentación eléctrica de la máquina.

4. LIMPIEZA CIRCUITO HIDRÁULICO:

- Desconectar la alimentación eléctrica de la máquina.
- Cerrar el grifo de agua.
- Máquinas modulares: Desconectar el compresor directamente del contactor instalado en el cuadro eléctrico. Máquinas compactas: 50 y 85, colocar el interruptor de limpieza instalado en el cuadro eléctrico en 0 para parar compresor.



Máquinas modulares: cable rojo salida contactor a compresor (intermedio)



Unidades no modulares: desconectar cable rojo salida a contactor compresor



- Desconectar el tubo de entrada de agua al evaporador.
- Quitar el tubo rebosadero de la cuba de agua.



Tubo evaporador



Tubo rebosadero



- Dejar que fluya el agua durante dos o tres minutos.
- Una vez completamente vacío el evaporador, conectar de nuevo los tubos al evaporador y a la cuba de agua.
- Preparar una solución al 50% de ácido fosfórico y agua, o usar un producto de limpieza anti cal como el **Calklin** de ITV. **No utilizar sulfumán o ácido clorhídrico.** Verter esta solución lentamente en la cuba de agua (quitar la tapa). La mezcla es más efectiva caliente, entre 35°C y 40° C.
- Conectar la alimentación eléctrica y conectar la máquina.
- Dejar que la solución actúe durante 20 minutos.
- Pasados los 20 minutos, parar la máquina y desconectar el tubo de entrada de agua al evaporador para vaciar completamente el producto utilizado para la limpieza.
- Una vez vacío, abrir el grifo para introducir agua limpia en el circuito.
- Conectar la máquina, conectando el contactor instalado en el cuadro eléctrico. Máquinas compactas: 50 y 85, colocar el interruptor de limpieza instalado en el cuadro eléctrico en 1, y dejar que produzca hielo.

ATENCIÓN: Desechar el hielo fabricado en los siguientes 5 minutos.

Limpieza cuba stock.

- Desconectar la máquina, cerrar el agua y vaciar el stock de cubitos.
- Utilizar una bayeta de cocina con detergente.
- Si las manchas blancas de cal no se fueran, frotarlas con limón, esperar un poco y volver a pasar la bayeta. Aclarar con abundante agua, secar y volver a poner la maquina en marcha.

Limpieza exterior

Utilizar el mismo procedimiento que con la cuba de stock.

5. TABLA DE MANTENIMIENTO:

| TAREA MANTENIMIENTO | Ambiente polvoriento | Ambiente normal |
|------------------------------|---------------------------|----------------------------|
| Limpieza condensador aire | 6 meses | 12 meses |
| Limpieza condensador agua | 6 meses | 12 meses |
| TAREA MANTENIMIENTO | Agua dura (mayor 400ppm) | Agua normal (menor 400ppm) |
| Cambio filtro de agua | 6 meses | 12 meses |
| Limpieza circuito hidráulico | 6 meses | 12 meses |
| Limpieza sanitaria | 6 meses | 12 meses |
| Limpieza exterior | A realizar por el usuario | A realizar por el usuario |
| Limpieza cuba stock | A realizar por el usuario | A realizar por el usuario |

Aprovechar la visita de mantenimiento para comprobar el correcto apriete del cableado en el cuadro eléctrico.