

1. CONDENSATORE AD ARIA:

- Scollegare la macchina.
- Scollegare l'ingresso dell'acqua o chiudere il rubinetto.
- Pulire il condensatore con l'aiuto di un aspirapolvere, di una spazzola non metallica o con aria a bassa pressione.

2. CONDENSATORE AD ACQUA:

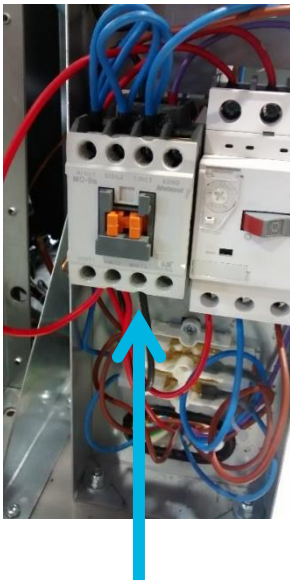
- Scollegare la macchina.
- Scollegare l'ingresso dell'acqua o chiudere il rubinetto.
- Scollegare l'ingresso e l'uscita dell'acqua del condensatore.
- Preparare una soluzione al 50% di acido fosforico e acqua distillata o demineralizzata (o un prodotto idoneo per la pulizia del circuito dell'acqua del condensatore).
- Farla circolare nel condensatore. (La miscela è più efficace calda - tra 35° e 40° C).
Non utilizzare acido cloridrico.

3. PULIZIA DEI FILTRI D'INGRESSO:

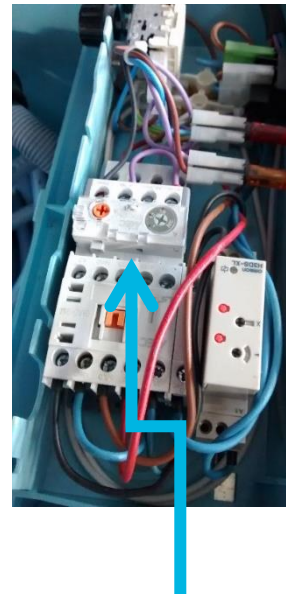
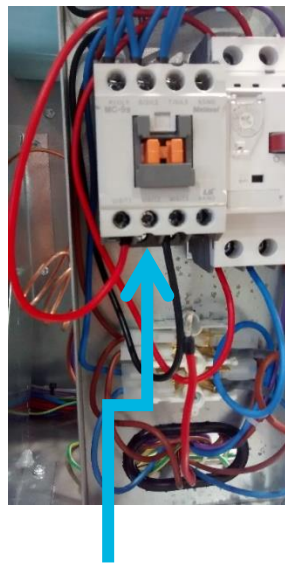
- Scollegare la macchina.
- Scollegare l'ingresso dell'acqua o chiudere il rubinetto.
- Scollegare l'ingresso e l'uscita dell'acqua dei filtri.
- Rimuovere la cartuccia e montare il nuovo.
- Aprire la valvola di entrata dell'acqua o rubinetto.
- Collegare l'alimentatore della macchina.

4. PULIZIA DEL CIRCUITO IDRAULICO:

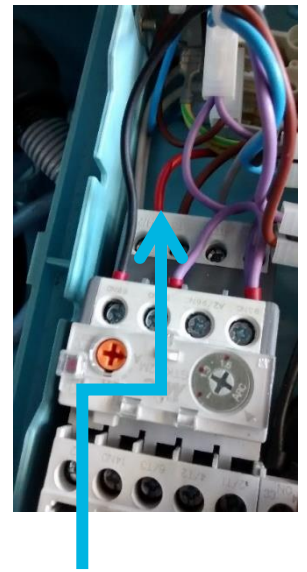
- Scollegare la macchina dalla rete elettrica
- Chiudere il rubinetto di entrata dell'acqua.
- Macchine modulari: scollegare il compressore direttamente dal contattore sulla scatola elettrica. Macchine compatte: 50 e 85, posizionare l'interruttore di pulizia su 0 per arrestare il compressore.
- Aprire la valvola di entrata dell'acqua o rubinetto



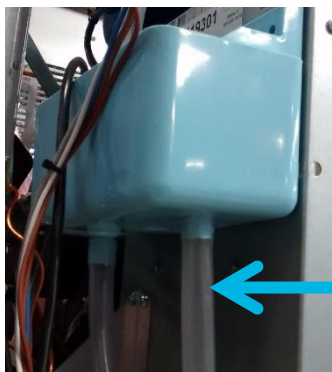
Unità modulari: cavo rosso (secondo uno) è il cavo del compressore



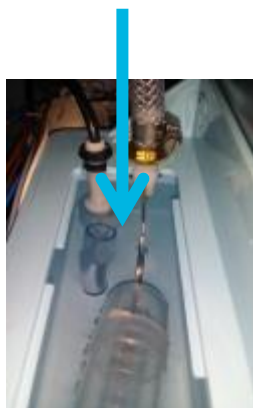
Unità non modulari: scollegare il cavo rosso o utilizzare l'interruttore di pulizia se disponibile



- Scollegare il tubo dell'acqua dall'evaporatore.
- Scollegare il tubo di troppopieno dal serbatoio dell'acqua.



Tubo evaporatore



Tubo di troppopieno



- Lasciare fluire l'acqua durante due o tre minuti.
- Una volta che l'evaporatore è completamente vuoto, ricollegare i tubi all'evaporatore e al serbatoio dell'acqua.
- Preparare un mix 50% acido fosforico e acqua distillata. Non usare acido cloridrico. Versare lentamente il composto nella vaschetta dell'acqua (togliere il coperchio). La soluzione è più efficace a 35-40 ° c.
- Collegare la macchina all'elettricità e accenderla. Per bypassare il timer, premere il contattore e si avvierà senza attendere i 10 minuti.
- Lasciarlo funzionare per circa 20 minuti.
- Dopo 20 minuti arrestare l'unità, scollegare il tubo dell'acqua di ingresso nell'evaporatore e spurgare tutta la soluzione.
- Collegare il tubo. Apra l'acqua.
- Collegare il compressore (collegare al contattore o utilizzare l'interruttore di pulizia).
- Riempire nuovamente il cubo dell'acqua con la stessa soluzione.
- Collegare la macchina e lasciarla funzionare.

Avvertenza: non utilizzare il ghiaccio fatto durante i primi 5 minuti.

Pulizia del bidone del ghiaccio

- Scollegare l'apparecchio dall'elettricità, dall'armadio e dall'ingresso dell'acqua e svuotare il cestino di cubetti di ghiaccio.
- Utilizzare un panno con un detergente sgrassante.
- Se le macchie di calce bianche non scompaiono, strofinare con limone, attendere un po' e passare il panno indietro. Risciacquare con acqua, asciugare e mettere il backup della macchina.

Pulizia esterna

Utilizzare la stessa procedura della pulitura del bidone del ghiaccio.

5. TABELLA DI MANUTENZIONE:

MANUTENZIONE	Ambiente polveroso	Ambiente normale
Pulizia condensatore d'aria	6 mesi	12 mesi
Pulizia condensatore acqua	6 mesi	12 mesi
MANUTENZIONE	Hard water (over 400ppm)	Soft water (less than 400 ppm)
Cambio filtro acqua	6 mesi	12 mesi
Pulizia circuito idraulico	6 mesi	12 mesi
Pulizia sanitaria	6 mesi	12 mesi
Pulizia esterna	Fatto da cliente	Fatto da cliente
Pulizia del bidone del ghiaccio	Fatto da cliente	Fatto da cliente

Durante la visita di manutenzione, controllare i collegamenti sulla scheda elettrica.