

**FD/HD**

---

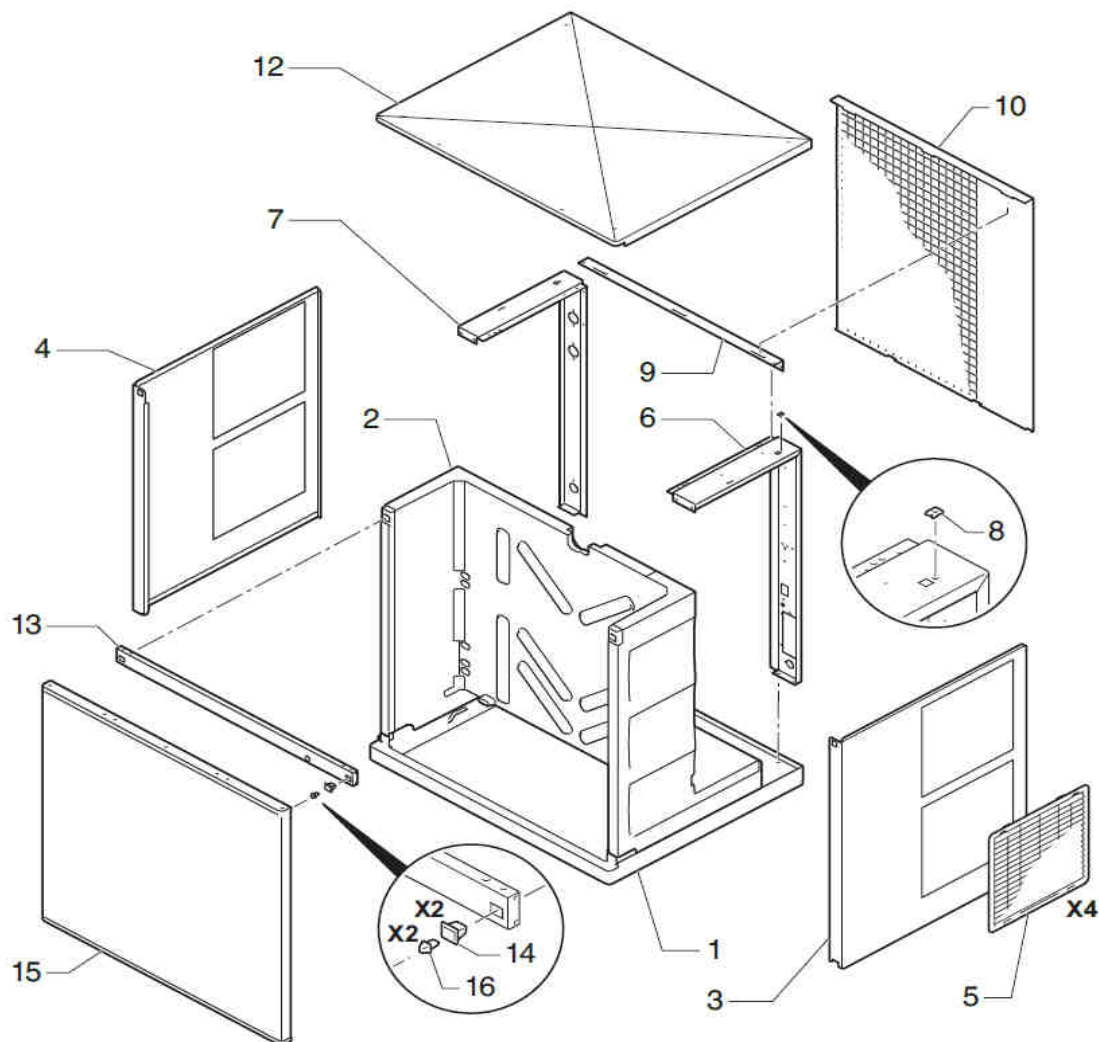


**EUROICE**

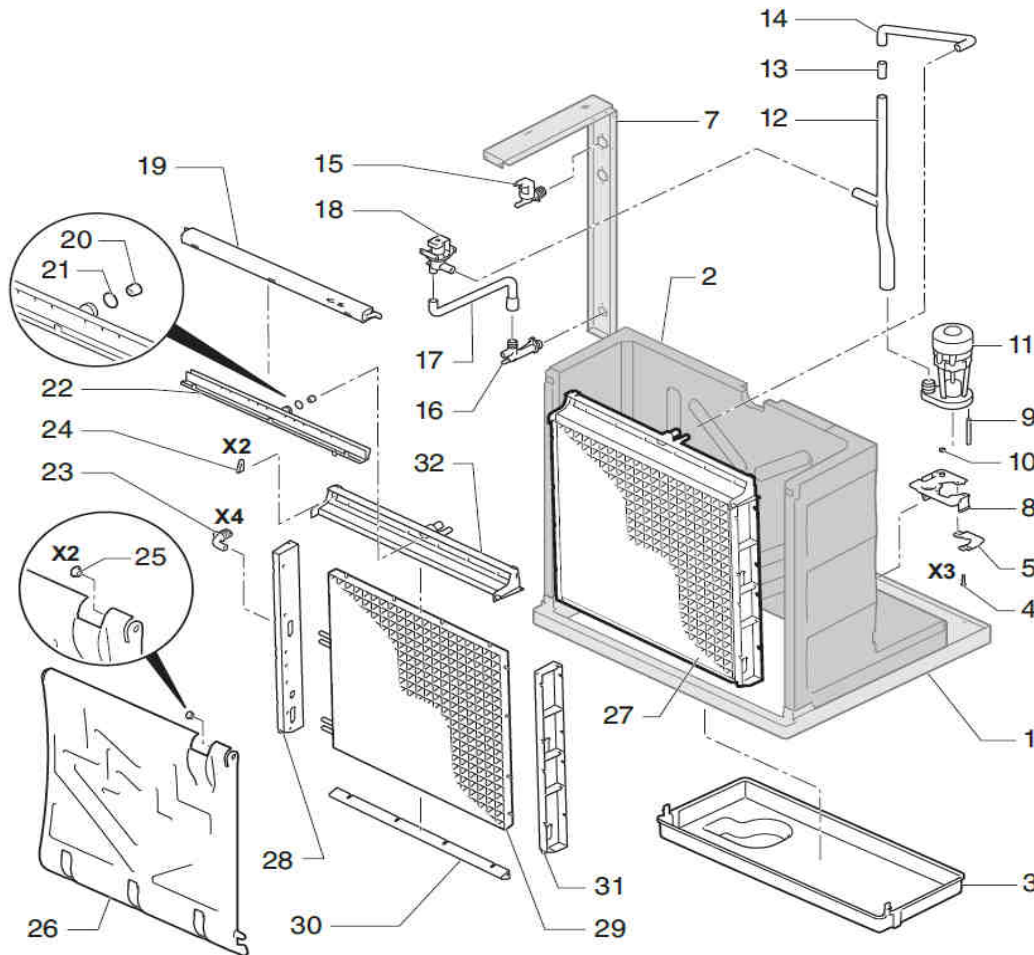
DESPIECE / REPUESTOS  
EXPLODED VIEW / SPARE PARTS  
EXPLOSIONSZEICHNUNG / ERSATZTEILE  
VUE ÉCLATÉÉ / PIÈCES DÉTACHÉES  
ESPLOSO / RICAMBI

---

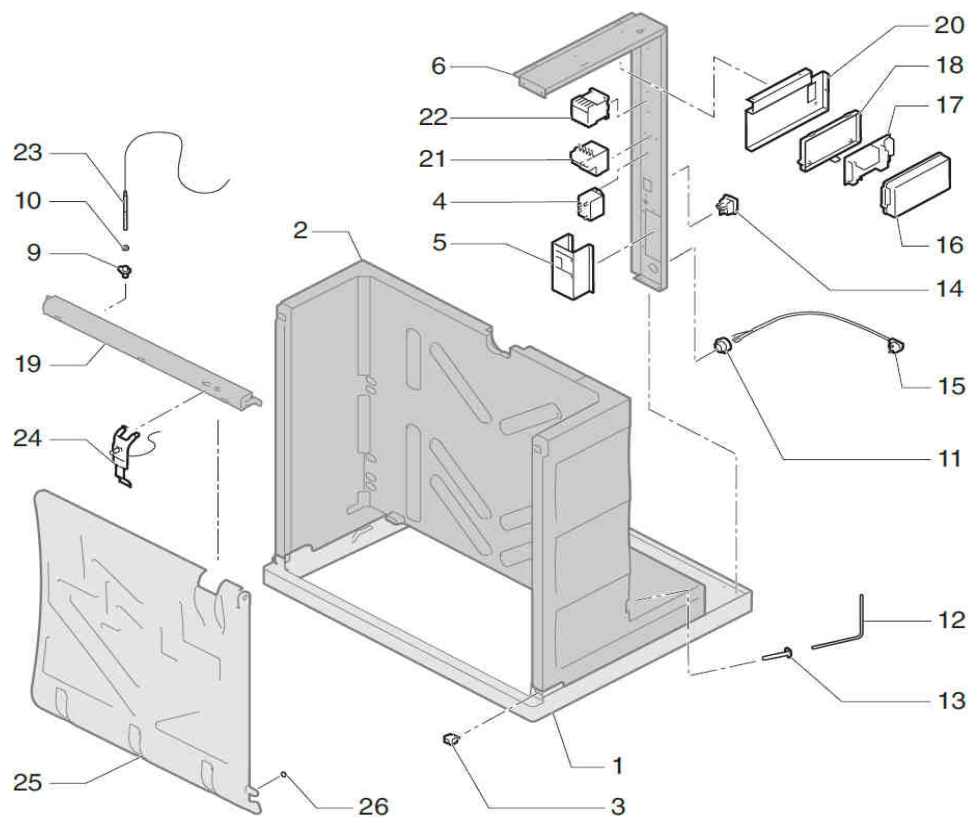
 **EUROICE**



|    | BESCHREIBUNG          | MODEL     |           |
|----|-----------------------|-----------|-----------|
|    |                       | FD/HD 215 | FD/HD 415 |
| 1  | BODENPLATTE           | 6074      | 6074      |
| 2  | ISOLIERTEN KORPERS    | 6342      | 6343      |
| 3  | RECHTSWAND            | 6327      | 6329      |
| 4  | LINKSWAND             | 6328      | 6330      |
| 5  | SEITENGITTER          | 6084      | 6084      |
| 6  | RECHTE ABSTUTZBRUCKE  | 6319      | 6320      |
| 7  | LINKEN ABSTUTZBRUCKE  | 6325      | 6324      |
| 8  | SCHNELLSPANNMUTTER    | 311       | 311       |
| 9  | OBEREN HINTEREN STUTZ | 6321      | 6321      |
| 10 | RUECKWAND             | 6315      | 6316      |
| 11 | ABDECKHAUBE           | 6073      | 6073      |
| 12 | VORDER TRAEGER        | 6331      | 6331      |
| 13 | INNEN PANEL CLIP      | 6180      | 6180      |
| 14 | VORDERWAND            | 6269      | 6270      |
| 15 | MANNLICH PANEL CLIP   | 6181      | 6181      |

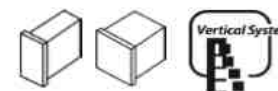


|    | BESCHREIBUNG                                 | MODEL     |           |
|----|--|-----------|-----------|
|    |  | FD/HD 215 | FD/HD 415 |
| 1  | BODENPLATTE                                  | 6074      | 6074      |
| 2  | ISOLIERTEN KÖRPERS                           | 6342      | 6343      |
| 3  | WASSERBEHALTER                               | 6078      | 6078      |
| 4  | INOX SCHRAUBE M5x20                          | 7931      | 7931      |
| 5  | PUMPENHALTERUNG KUNDIGUNG                    | 6106      | 6106      |
| 7  | LINKS BRÜCKE                                 | 6325      | 6324      |
| 8  | PUMPENHALTER                                 | 6079      | 6079      |
| 9  | PUMPENERDUNGSKABEL                           | 6454      | 6454      |
| 10 | KOMPRESSIONSRING                             | 504       | 504       |
| 11 | WASSERPUMPE 9W 220V 50/60Hz                  | 6509      | 6509      |
| 12 | UNTERROHR                                    | 6130      | 6130      |
| 13 | VERBINDUNGSRÖHR 40mm                         | 6526      | 6526      |
| 14 | OBERROHR                                     | 6129      | 6129      |
|    | WASSERVENTIL 220V 50/60Hz                    | 7688      | 7688      |
| 15 | WASSERVENTIL 220V/50-60HZ WASSERKONDENSATION | 329       | 7688      |
|    | WASSERVENTIL 220V/50-60HZ UL                 | -         | 8963      |
| 16 | ABLAUFVERTEILIER                             | 6206      | 6206      |
| 17 | ABLAUFSCHLAUCH                               | 6131      | 6131      |
| 18 | WASSERABLASSVENTIL 220V 50/60Hz              | 6183      | 6183      |
| 19 | VERTEILERDECKEL                              | 30039     | 30039     |
|    | VERTEILERDECKEL (gray)                       | 30039G    | 30039G    |
| 20 | FLUSSMINDERER 7MM                            | 6414      | 6414      |
|    | FLUSSMINDERER 9MM                            | 6485      | 6485      |
| 21 | DICHTUNG                                     | 4496      | 4496      |
| 22 | VERTEILER                                    | 30039     | 30039     |
|    | GRAY VERTEILER                               | 30039G    | 30039G    |
| 23 | ROHRSCHUTZ                                   | 6132      | 6132      |
| 24 | VERTEILER DICHTUNG                           | 6456      | 6456      |
| 25 | KUGELLAGER                                   | 1001      | 1001      |
| 26 | VORHANG                                      | 6081      | 6080      |
| 27 | VERDAMPFER (VOLLSTÄNDIG) WURFEL 1"           | 6337      | 6339      |
|    | VERDAMPFER (VOLLSTÄNDIG) WURFEL 1/2"         | 6338      | 6340      |
| 28 | VERDAMPFER LINKSWAND                         | 2982      | 2978      |
| 29 | VERDAMPFER (VERNICKELT) WURFEL 1"            | 5747      | 5753      |
|    | VERDAMPFER (VERNICKELT) WURFEL 1/2"          | 5744      | 5750      |
| 30 | VERDAMPFER BODENWAND                         | 6086      | 6086      |
| 31 | VERDAMPFER OBERESWAND                        | 2981      | 2977      |
| 32 | VERDAMPFER RECHTSWAND                        | 6085      | 6085      |

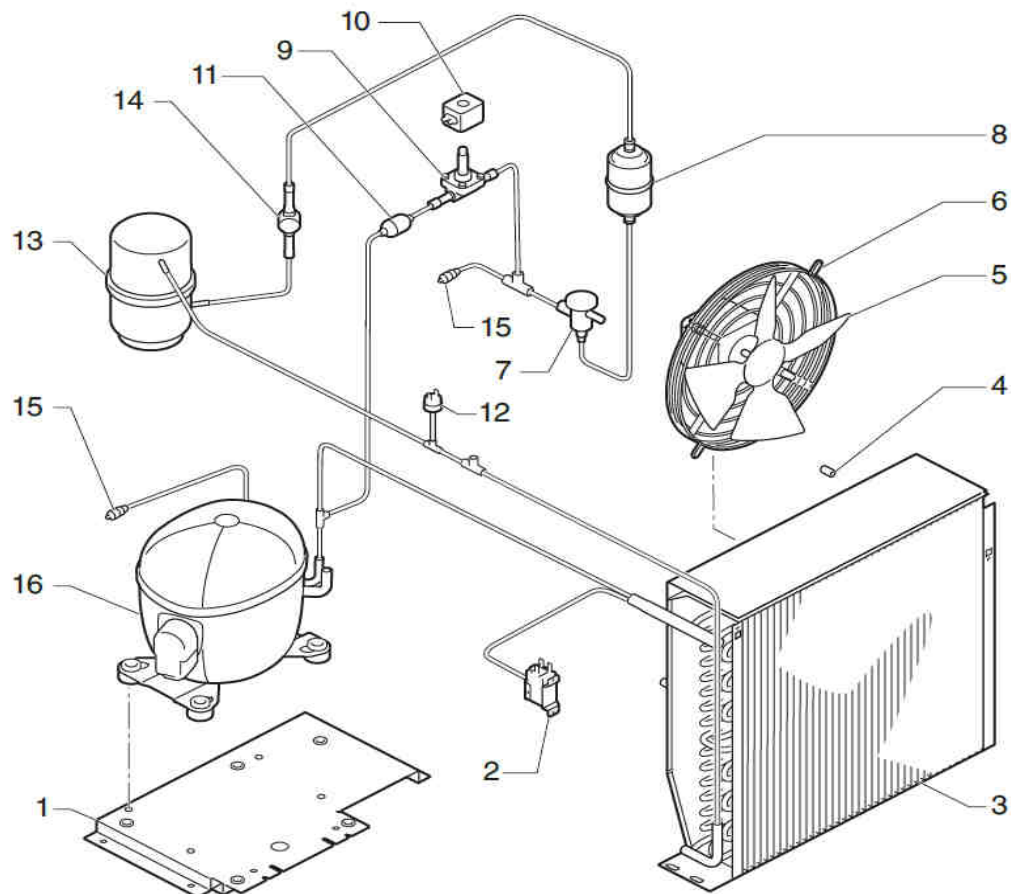


|    | BESCHREIBUNG                                  | MODEL     |           |
|----|---|-----------|-----------|
|    |   | FD/HD 215 | FD/HD 415 |
| 1  | BODENPLATTE                                   | 6074      | 6074      |
| 2  | ISOLIERTEN KORPERS                            | 6342      | 6343      |
| 3  | UNTERBRECHER (EIS-OFF-WASCHEN)                | 6161      | 6161      |
| 4  | ANLASSERRELAIS 220V                           | 2968      | 2968      |
| 5  | KLEMMENKASTEN (3-PHASEN)                      | -         | 6322      |
| 6  | RECHTE BRUCKE                                 | 6319      | 6320      |
| 9  | HALTERUNG NIVEAUSONDE                         | 8670      | 8670      |
| 10 | KOMPRESSIONSRING                              | 504       | 504       |
| 11 | KABELHALTERUNG                                | 4907      | 4907      |
| 12 | VORHANG-SONDE                                 | 6521      | 6521      |
| 13 | VORHANG SONDENBLOCK                           | 8671      | 8671      |
| 14 | ON/OFF UNTERBRECHER                           | 2287      | 2287      |
| 15 | VERSORGUNGSLEITUNG 220V 50/60Hz               | 408       | 2124      |
| 15 | VERSORGUNGSLEITUNG 220V 60Hz                  | -         | 3675      |
| 16 | KLEMMENKASTENDECKEL                           | 30861     | 30861     |
| 17 | ELEKTRONIKKARTE 220V 50/60Hz                  | 6252A     | 6252A     |
| 17 | ELEKTRONIKKARTE 220V 50/60Hz VOR S/N 1773648C | 30922     | 30922     |
| 18 | KLEMMENKASTEN                                 | 2181      | 2181      |
| 19 | VERTEILERDECKEL                               | 30039     | 30039     |
| 20 | HALTERUNG KLEMMENKASTEN                       | 6138      | 6138      |
| 21 | THERMORELAIS (3-PHASEN)                       | -         | 3022      |
| 22 | SCHUTZ (3-PHASEN)                             | -         | 536       |
| 23 | WASSERSTANDSSONDE                             | 30982     | 30982     |
| 24 | DICKE EIS-SONDE                               | 6334      | 6334      |
| 25 | VORHANG                                       | 6081      | 6080      |
| 26 | MAGNET  | 6179      | 6179      |

# LUFKONDENSATIONSEINHEIT

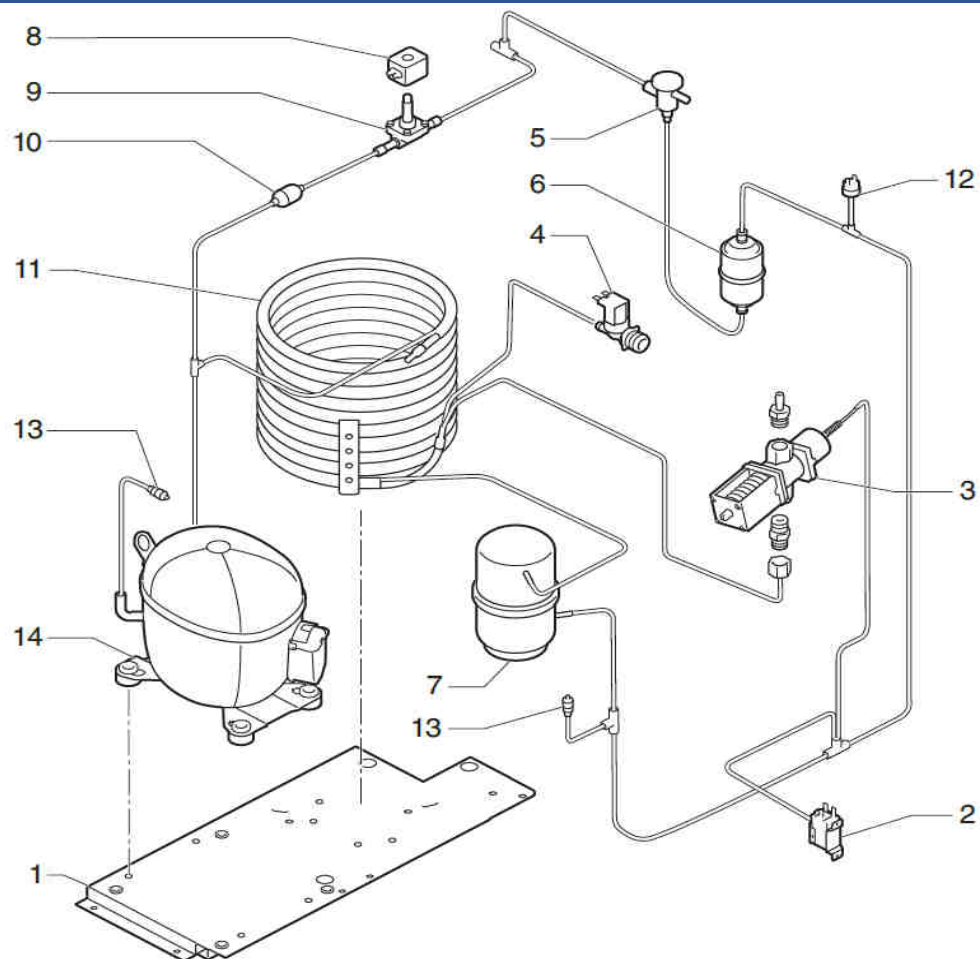


FD/HD



|    | BESCHREIBUNG                  | MODEL         |           |      |
|----|-------------------------------|---------------|-----------|------|
|    |                               | FD/HD 215     | FD/HD 415 |      |
| 1  | BODENPLATTE                   | 6326          | 6326      |      |
| 2  | DRUCKSCHALTER                 | 2507          | 2507      |      |
| 3  | LUFTKONDENSATOR               | 6156          | 6157      |      |
| 4  | HALTERUNG VENTILATOR          | 6500          | 6501      |      |
| 5  | SCHAUFEL 220/380V 50Hz        | 4994          | 6557      |      |
|    | SCHAUFEL 220V 60Hz            | -             | 6398      |      |
| 6  | VENTILATORMOTOR 220V 50/60Hz  | 3077          | 2446      |      |
|    | VENTILATORMOTOR 220V 60Hz     | -             | 4894      |      |
| 7  | EXPANSIONSVENTIL              | 1035          | 1035      |      |
| 8  | DEHYDRATATION FILTER          | 2560          | 2560      |      |
| 9  | HEIßGASVENTIL                 | 6396          | 843       |      |
| 10 | SPULE 220V 50/60Hz            | 5173          | 5173      |      |
| 12 | SICHERHEITSDRUCKWACHTER       | 334           | 334       |      |
| 13 | DRUCKBEHALTER (AUSLAUFMODELL) | 6241          | 6241      |      |
| 14 | SUCHER (AUSLAUFMODELL)        | 336           | 336       |      |
| 15 | LASTVENTIL                    | 335           | 335       |      |
|    | KOMPRESSOR                    |               |           |      |
|    |                               | 220V/50HZ     | 6008      | 8450 |
| 16 |                               | 220V/60HZ     | 31099     | 8304 |
|    |                               | 220V/60HZ/3PH | -         | 6569 |
|    |                               | 380V/50HZ/3PH | -         | 3214 |

# WASSERKONDENSATIONSEINHEIT



|    | BESCHREIBUNG                  | MODEL         |           |      |
|----|-------------------------------|---------------|-----------|------|
|    |                               | FD/HD 215     | FD/HD 415 |      |
| 1  | BODENPLATTE                   | 6326          | 6326      |      |
| 2  | DRUCKSCHALTER                 | 2507          | -         |      |
| 3  | DRUCKSCHALTER-VENTIL          | -             | 425       |      |
| 4  | WASSERVENTIL 220V 50/60Hz     | 6183          | 6183      |      |
| 5  | EXPANSIONSVENTIL              | 1035          | 1035      |      |
| 6  | DEHYDRATATION FILTER          | 2560          | 2560      |      |
| 7  | DRUCKBEHALTER (AUSLAUFMODELL) | 6241          | 6241      |      |
| 8  | HEIßGASVENTIL                 | 6396          | 843       |      |
| 9  | SPULE 220V 50/60Hz            | 5173          | 5173      |      |
| 11 | WASSERKONDENSATOR             | 5246          | 3268      |      |
| 12 | SICHERHEITSDRUCKWACHTER       | 334           | 334       |      |
| 13 | LASTVENTIL                    | 335           | 335       |      |
| 14 | KOMPRESSOR                    |               |           |      |
|    |                               | 220V/50HZ     | 6008      | 8450 |
|    |                               | 220V/60HZ     | 31099     | 8304 |
|    |                               | 220V/60HZ/3PH | -         | 6569 |
|    |                               | 380V/50HZ/3PH | -         | 3214 |